

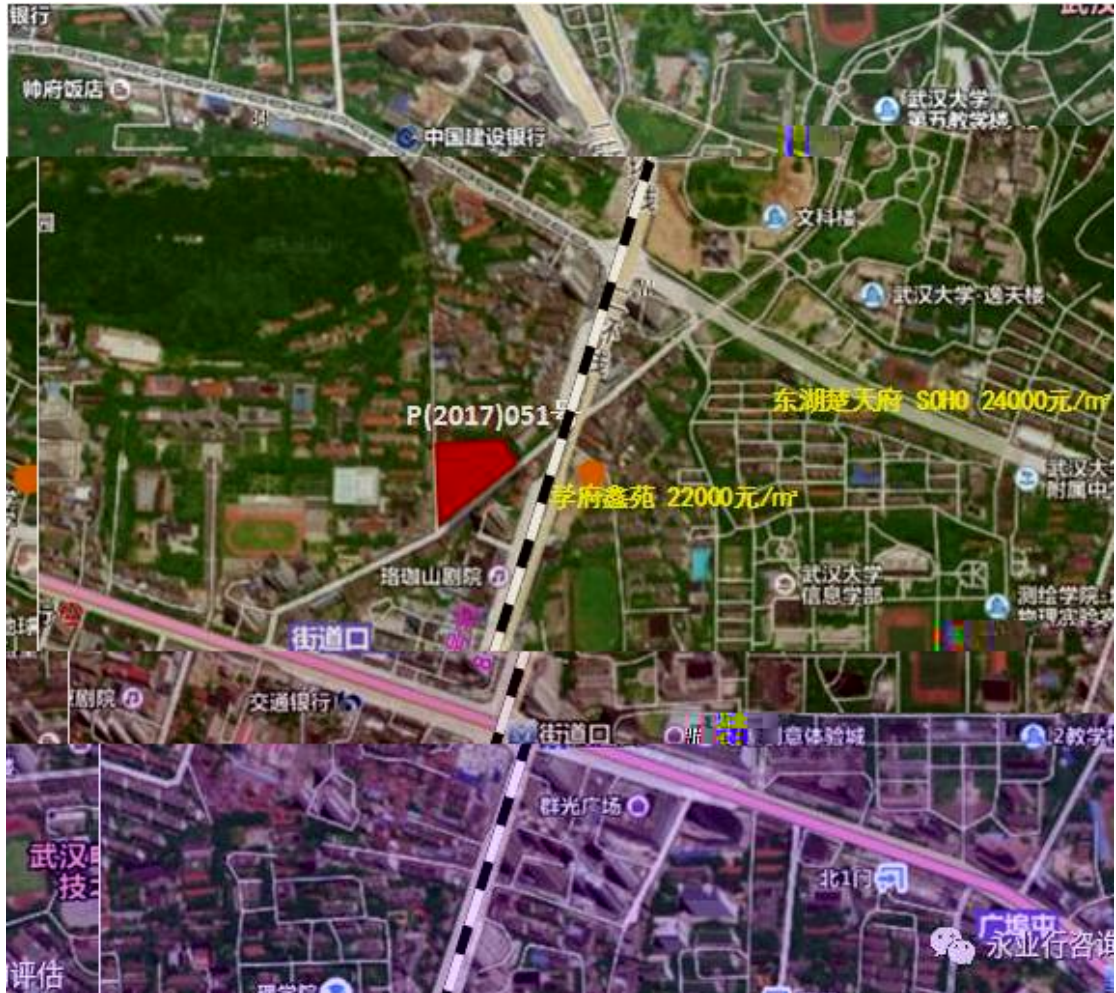
## 地产顾问事业部

7 4 10 , 5  
、 2 , 、 、 。  
P ( 2017 ) 056、 P ( 2017 ) 057 8  
1 , P ( 2017 ) 053 。 7  
、 1 , 。  
、  
、 10542 /m<sup>2</sup>;  
;  
、 9093 /m<sup>2</sup>。

## 鄂旅投底价竞得街道口商服地块

P ( 2017 ) 051 。  
、 、  
。 2 500 ,  
8 , 。  
、  
、 10542 /m<sup>2</sup>, 2016 10  
P ( 2016 ) 099 10127 /m<sup>2</sup> 。

。 48-74 m<sup>2</sup> SOHO ，  
 22000 /m<sup>2</sup>; SOHO 24000 /m<sup>2</sup>。



地铁、汉正街联合体底价竞得经济开发区商住地块

P ( 2017 ) 052 ， ，  
 ， 3  
 400 。 、 、  
 ， 185156 ，  
 42836 ， 142320 ；  
 392800 ， 314240

， 78560 ；

2.76。

招 ； 招 263000-265000 。

（ 50% ）

包 ： 、 。

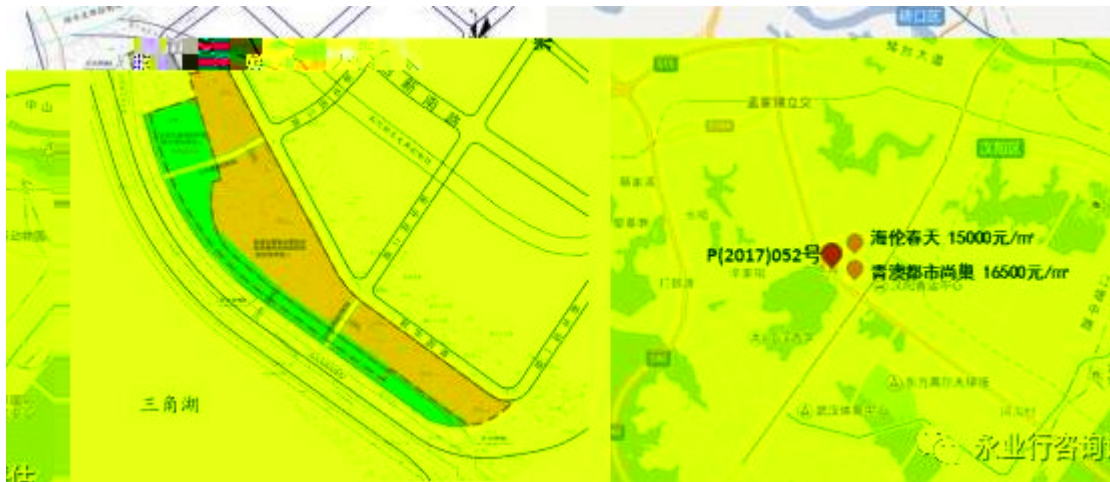
—— 25.85

， 6580 /m<sup>2</sup>。

， ，

15000 /m<sup>2</sup> ， 澳 1oft

16500 /m<sup>2</sup>。

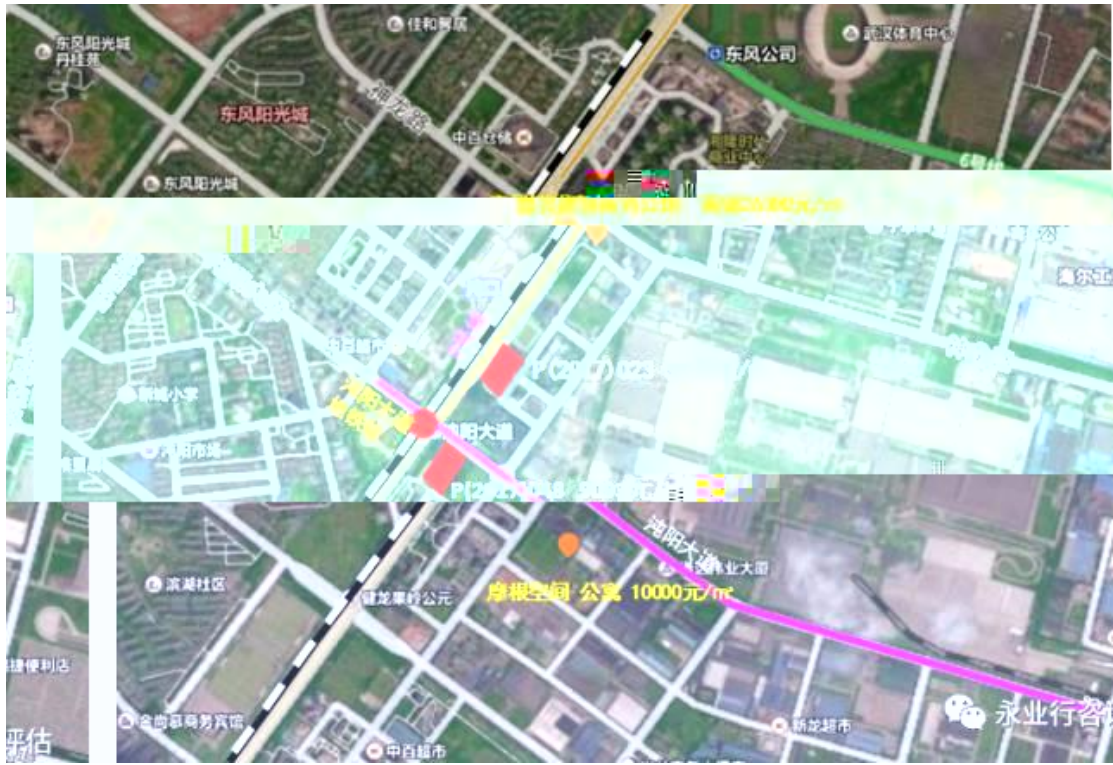


( 052 )

地产集团夺沌口商服地块，刷新经开楼面价

P(2017)048 2.7

。 9093 /m<sup>2</sup>， 187.91%，



， ， ，  
 ， 7826.67 m<sup>2</sup>， 3.8%。  
 3 P ( 2017 ) 023 ( 15  
 ) ， 3432 /m<sup>2</sup>， 。  
 39-49 m<sup>2</sup> loft ，  
 10000 /m<sup>2</sup>， 60-90 m<sup>2</sup> 26300 /m<sup>2</sup>。

江夏商服地块底价成交

P ( 2017 ) 049 ，  
 3465 ， 1422 /  
 m<sup>2</sup> 。

14382.41 m<sup>2</sup>,

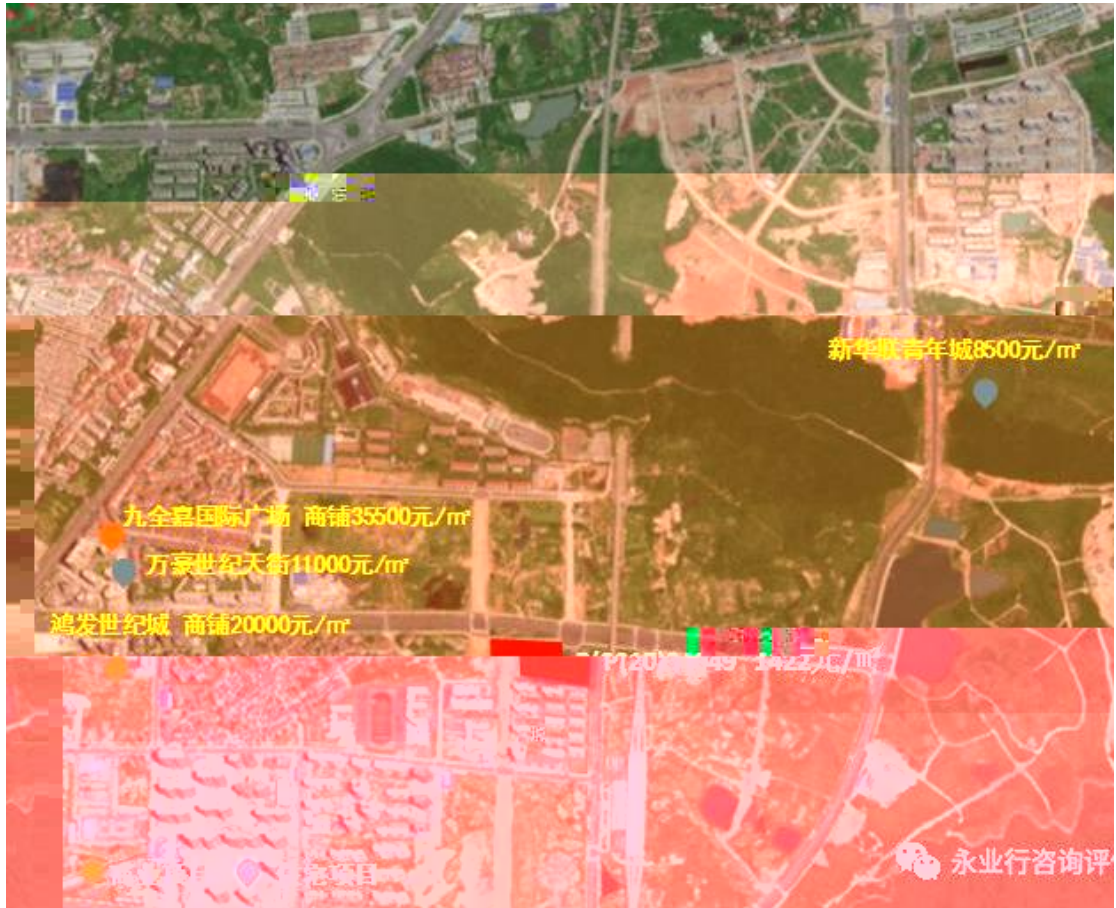
1.7,

, 20000 /m<sup>2</sup>,

10-200 m<sup>2</sup> ,

35500 /m<sup>2</sup>。

11500 /m<sup>2</sup>。



### 光谷东商服地块底价成交

P (2017) 054

, 26274 m<sup>2</sup>,

保。

1 “ ” (

、

、

保 )

颁

。

( 49% ) , 1173 /m<sup>2</sup>;  
 , 奥  
 25000 /m<sup>2</sup>; 15000 /  
 m<sup>2</sup>, 31000 /m<sup>2</sup>。

