

地产顾问事业部

m<sup>2</sup>

m<sup>2</sup>

m<sup>2</sup>

地块编号	地块位置	土地用途	土地面积 (亩)	容积率	起始价 (万元)	起始楼面价 (元 /m <sup>2</sup> )
P(2017)086	洪山区青菱村 A 包	住宅	120.9	3.64	114720	2720
P(2017)087	洪山区青菱村 B 包	住宅	278.3	3	148670	2671
P(2017)088	洪山区青菱村 C 包	住宅	180.6	2.93	9110	2674
P(2017)089	洪山区青菱村 D 包	住宅	38.9	3	20740	2668

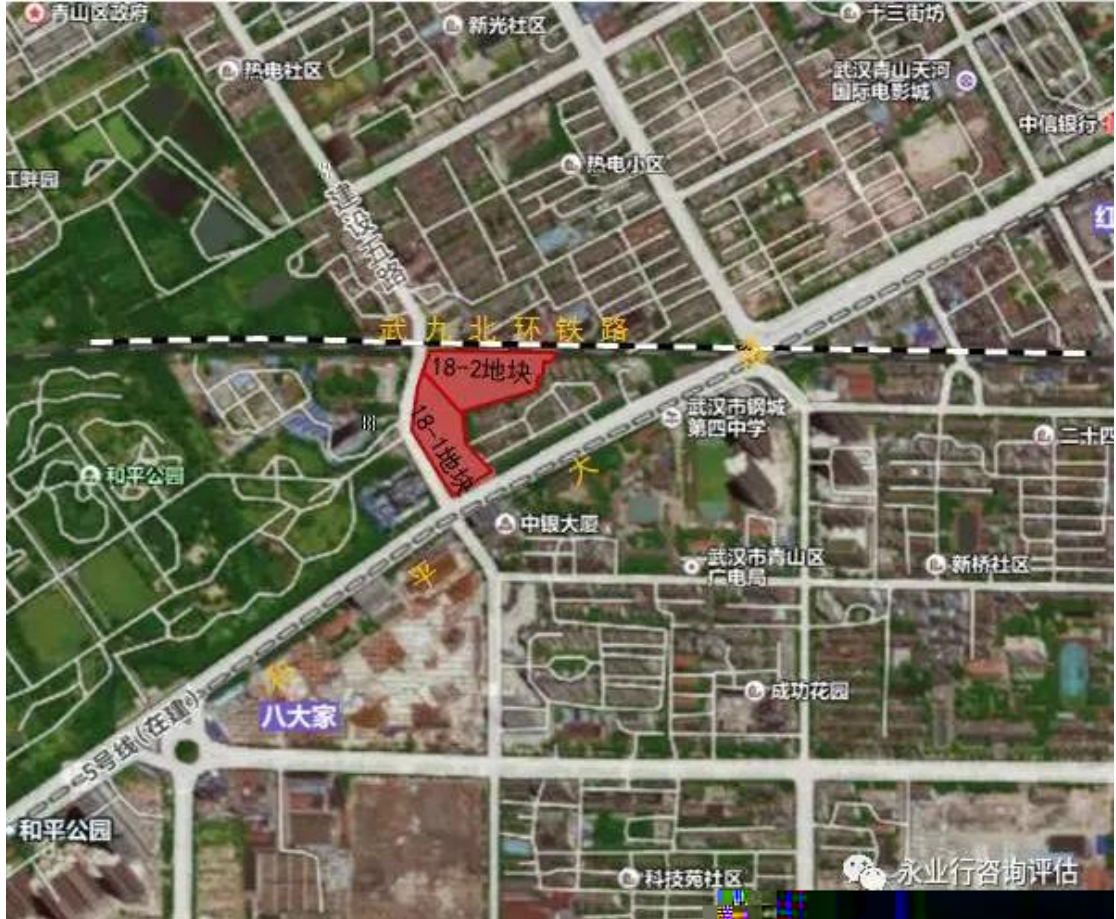
m<sup>2</sup>

m<sup>2</sup>



m<sup>2</sup>

m<sup>2</sup>



m<sup>2</sup>

m<sup>2</sup>

m<sup>2</sup>

m<sup>2</sup>

m<sup>2</sup>

m<sup>2</sup>

m<sup>2</sup>



m<sup>2</sup>

m<sup>2</sup>

m<sup>2</sup>

m<sup>2</sup>

m<sup>2</sup>

m<sup>2</sup>



m<sup>2</sup>

m<sup>2</sup>

m<sup>2</sup>

m<sup>2</sup>

m<sup>2</sup>

m<sup>2</sup>

m<sup>2</sup>

m<sup>2</sup>

m<sup>2</sup>

m<sup>2</sup>

m<sup>2</sup>

m<sup>2</sup>

m<sup>2</sup>



地块编号	地块位置	土地面积 (亩)	土地用途	容积率	成交总价 (万元)	楼面价 (元/ m <sup>2</sup> )	竞得人
P (2017) 084号	青山滨江商务区东片, 和平大道以北、武九铁路以南、一冶雅苑以西、建设五路以东	26.57	住宅、商服	5.07	67350	7500	武汉地产控股
P (2017) 085号	江汉区发展大道与马场二路交汇处	19.50	住宅	9.08	该宗地块的成交信息暂未公布		
P (2017) 086号	洪山区青菱村 A 包	189.79	住宅、商服	3.64、 3.26	116720	2730	旭辉控股, 武汉水墨清华置业发展有限公司
P (2017) 087号	洪山区青菱村 B 包	278.32	住宅	3	148670	2671	
P (2017) 088号	洪山区青菱村 C 包	180.63	住宅	2.93	94340	2674	
P (2017) 089号	洪山区青菱村 D 包	38.86	住宅	3	20740	2668	
P (2017) 090号	洪山区渔业村 A 包	117.33	住宅、商服	3.65、 2.5	延期至 11 月 1 日揭牌		
P (2017) 091号	洪山区渔业村 B 包	243.51	住宅	3.1、 3.3			
P (2017) 092号	蔡甸区蔡甸街汉阳大街与文兴路交汇处以西 (A 地块) 蔡甸区蔡甸街成功大道与临峰大道交汇处以西 (B 地块)	191.26	住宅、商服	住宅 3.8、商服 1.5	76010	1706	中国铁建

武汉地产控股